

# PRÉSENTATION du GROUPE MALHERBE

Autour d'une table  
Août 2024



# L'histoire d'une petite entreprise Normande devenue grande...



**1953**

Création de l'entreprise MALHERBE par le maraîcher Michel Malherbe : c'est à l'époque une société Normande de production légumière basée à Lingreville (50) disposant d'un parc de véhicules pour ses livraisons.

**1963 à 1995**

Diversification de l'offre MALHERBE (avec le transport de denrées périssables) et création de notre entité MALHERBE TRANSPORTS.



**1995**

Les effectifs sédentaires ont beaucoup augmenté et les locaux de Lingreville sont devenus trop petits, le siège Malherbe déménage pour s'installer à Rots aux portes de Caen et à proximité des grands axes routiers.

**1997 à 2001**

Création de la filiale spécialisée en transport de marchandises agricoles (LOGISCO devenue TRANSAGRIAL) et début du déploiement national avec le rachat de plusieurs sociétés de transport.

**2001**

Rachat des TRANSPORTS MALHERBE par **Alain Samson**, Président Directeur Général du groupe depuis 1996, Le groupe est alors composé de 4 sociétés TRANSALLIANCE OUEST – MICHEL NORMANDIE LOGISCO et MALHERBE FROID.

**2003**

MALHERBE continue son déploiement national et international avec la création de sociétés au Luxembourg et effectue des rachats sur Toulouse, Rouen et Bapaume.

**2005**

MALHERBE passe un cap, et dépasse les 100 millions d'euros de chiffre d'affaires. Elle s'engage dans une politique de développement durable.



Alain Samson



# L'histoire d'une petite entreprise Normande devenue grande...

- 2008 – 2009** Reprise de sociétés spécialisées en transport de conteneurs (secteurs du Havre) et création d'une agence spécialisée en groupage vers la Grande-Bretagne, la Belgique et l'Italie (Rouen)
- 2010** Signature de la charte « Objectif CO2 » auprès de l'ADEME, pour la réduction des émissions de dioxyde de carbone.
- 2011** Nouveau cap franchi pour Malherbe qui dépasse les 200 millions d'euros de chiffre d'affaires.
- 2011 à 2015** Diversification de l'offre avec le rachat des sociétés de transport GROSDIDIER (39), LEROLOC - LEROSEY (50) et VINCENT (64 et 84). Reprise des sociétés AXCES (69) TRANSPORT GRISET (38), DUVAL (71), CODIMAS (activité Logistique) et BBC TRANSPORTS (70).
- 2017** Acquisition du Groupe Breton TRANSPORTS BERNARD
- 2018** Malherbe dépasse désormais les 300 millions d'euros de chiffres d'affaires et décide de reconfigurer son capital avec l'appui d'investisseurs financiers pour poursuivre son développement.
- 2019** Soucieux de son impact environnemental Malherbe s'engage dans une démarche de réduction de son empreinte carbone par l'acquisition de véhicules gaz et noue un partenariat avec NATURGY en implantant une station GNL & GNC à Carpiquet.
- 2022 à 2024** Acquisition de la société LM TRANS FRET (31), du Groupe Normand NORMATRANS, du Groupe Sarthois L'ÉTOILE ROUTIÈRE et du 3<sup>ème</sup> transporteur Luxembourgeois TLW Group.

Depuis plus de 60 ans, le groupe Malherbe se développe au travers de croissances internes et externes. Son histoire s'est construite au fil des succès et grâce au professionnalisme de ses équipes et aujourd'hui l'entreprise familiale se classe parmi les premiers transporteurs français actuels. Malherbe est également un acteur majeur du tissu économique local



# Constitution du maillage territorial au fil des ans

2001 Rachat A.SAMSON

2003 Lux Toulouse  
Bapaume

2008-2009 Rouen Le  
Havre

2011 Arinthod Monteux  
Pau

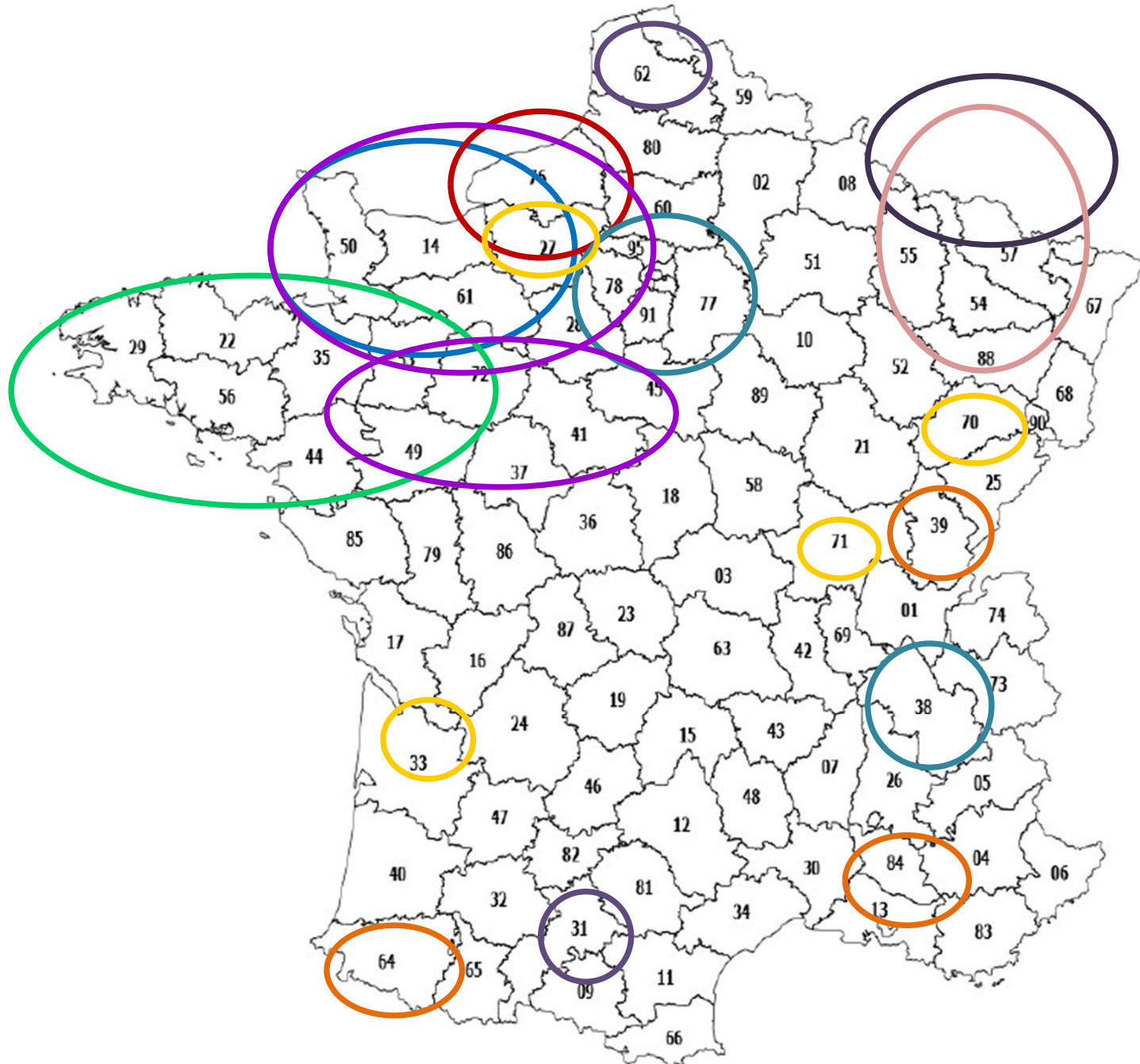
2012 Lyon – Région  
Parisienne

2014-2015 Macon  
Vironvay Bordeaux  
Vesoul

2017 Groupe Bernard

2022 Groupes  
Normatrans et Étoile  
Routière

2024 TLW Group





# Les implantations du groupe Malherbe en 2024



Siège social  
ZI la Sablonnière  
14980 ROTS  
Tél : 02.31.71.30.30



Agences  
**MALHERBE**



Agences  
**ÉTOILE  
ROUTIÈRE**



Agences  
**NORMATRANS**



Agences  
**TLW**



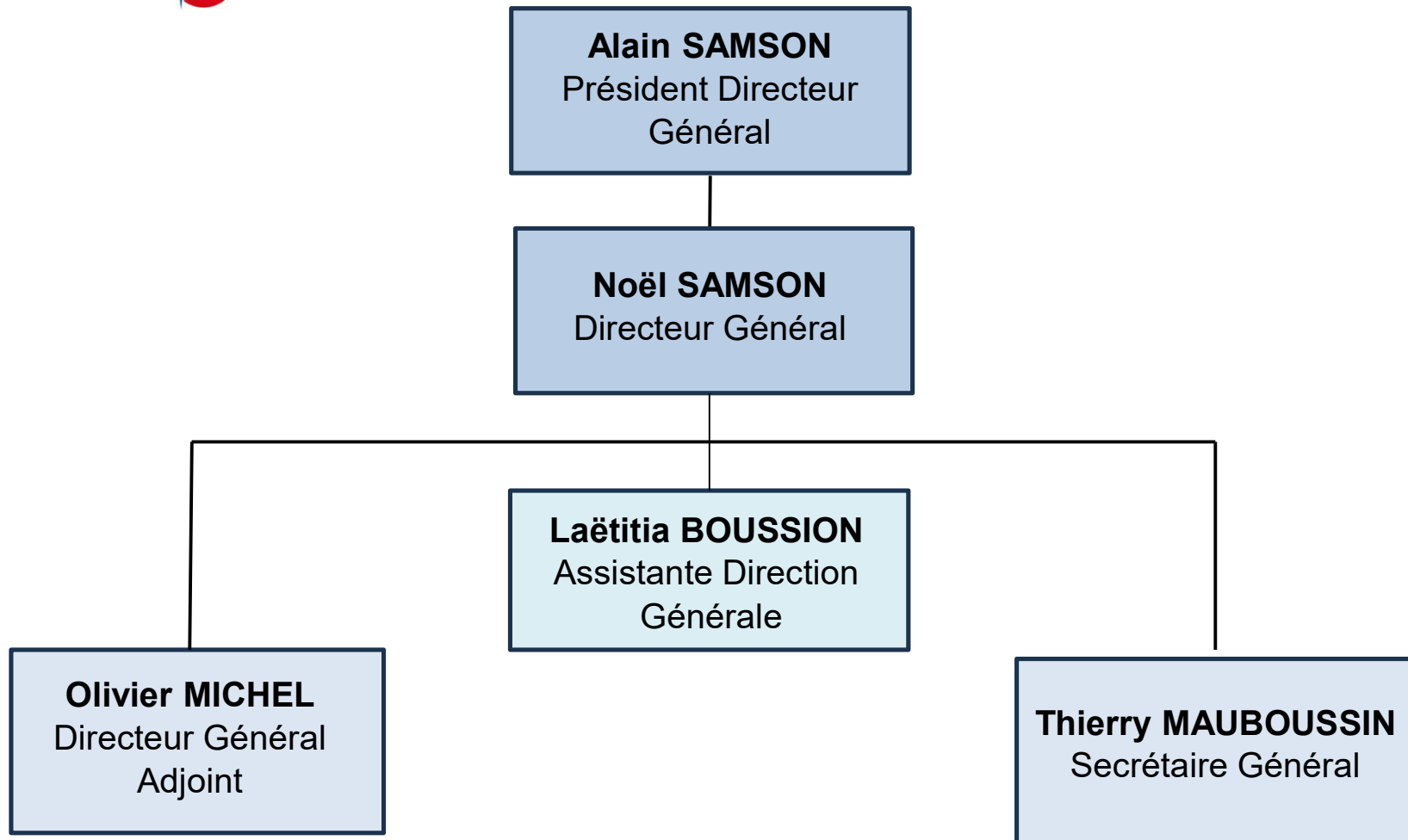


# Le Groupe MALHERBE en 2024 c'est :



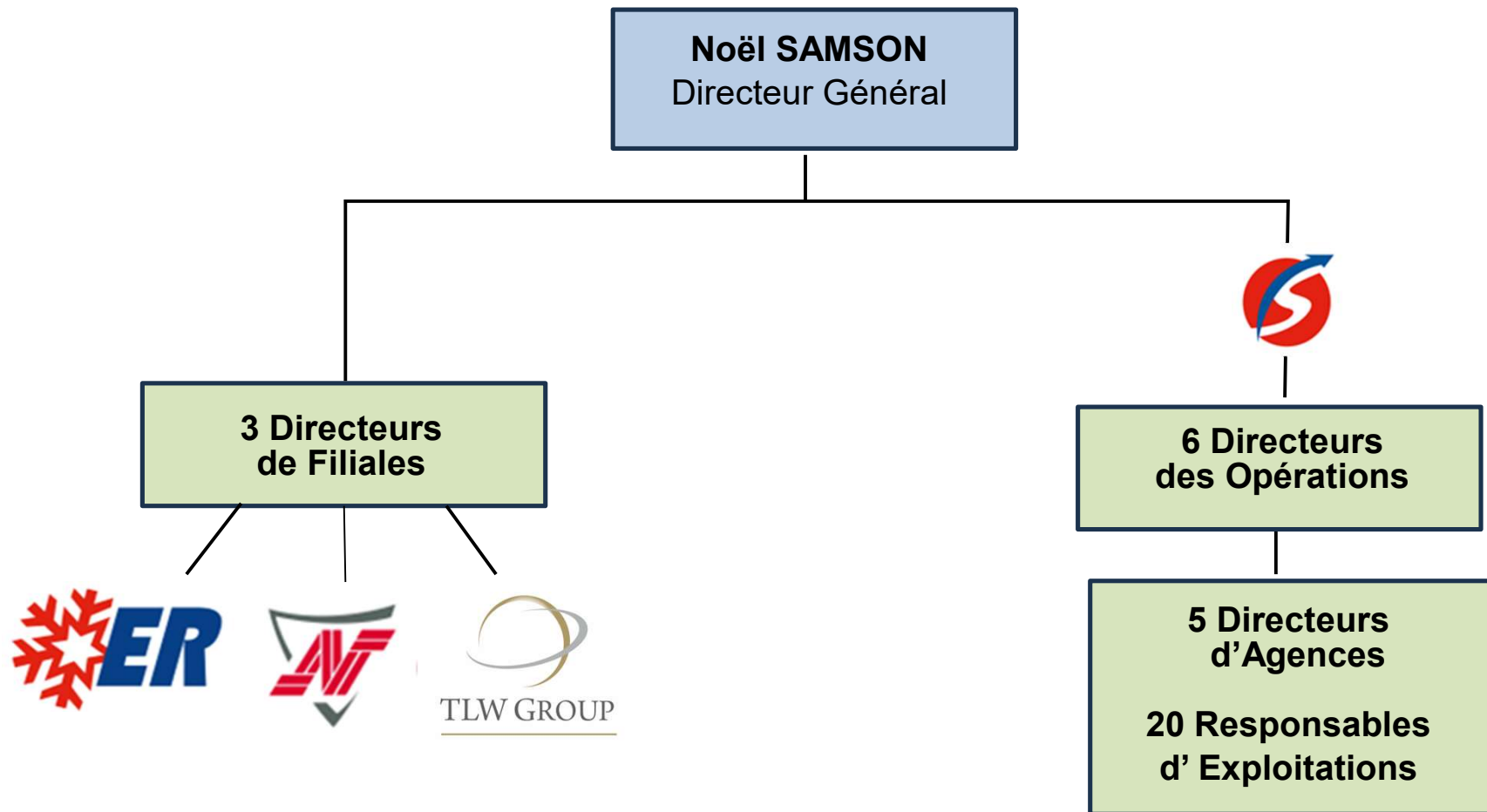


# La Direction Générale du Groupe MALHERBE





# Organisation Opérationnelle





# Supports administratifs

**Noël SAMSON**  
Directeur Général

**Thierry MAUBOUSSIN**  
Secrétaire Général

**Systèmes d'Infos**  
22 personnes

**DRH**  
28 personnes

**Contrôle de Gestion**  
13 personnes

**Comptabilité**  
23 personnes

**Formation / Méthodes**  
25 personnes

**Garage**  
61 personnes

**Service Juridique**  
4 personnes

**Pôle Tiers Fournisseur**  
20 personnes

**Facturation Palettes**  
25 personnes

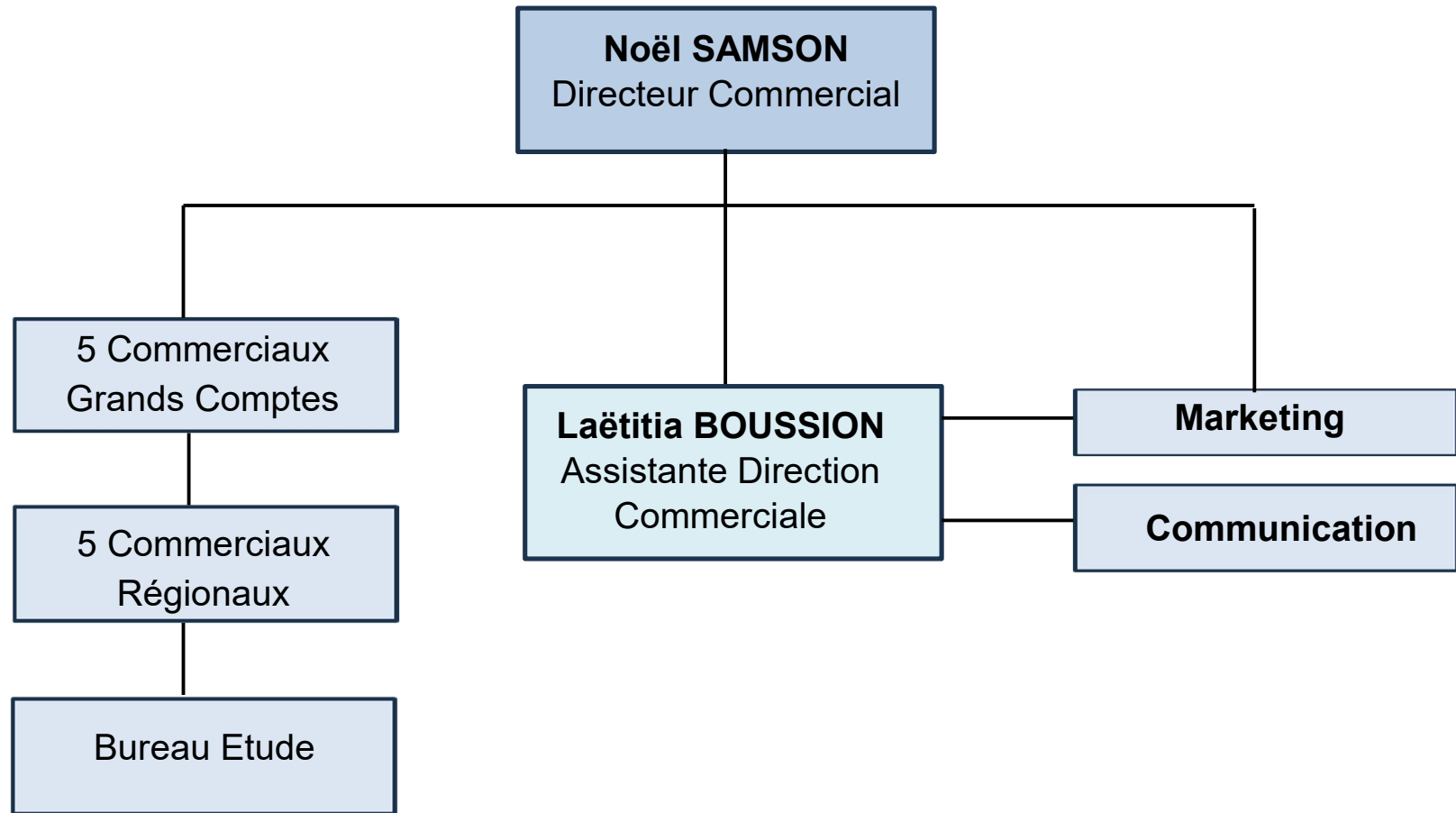
**Recouvrement - Litiges**  
31 personnes

**QSE**  
4 personnes

**Assurances – Trésorerie**  
**Croissance Externe**  
**Immobilier**

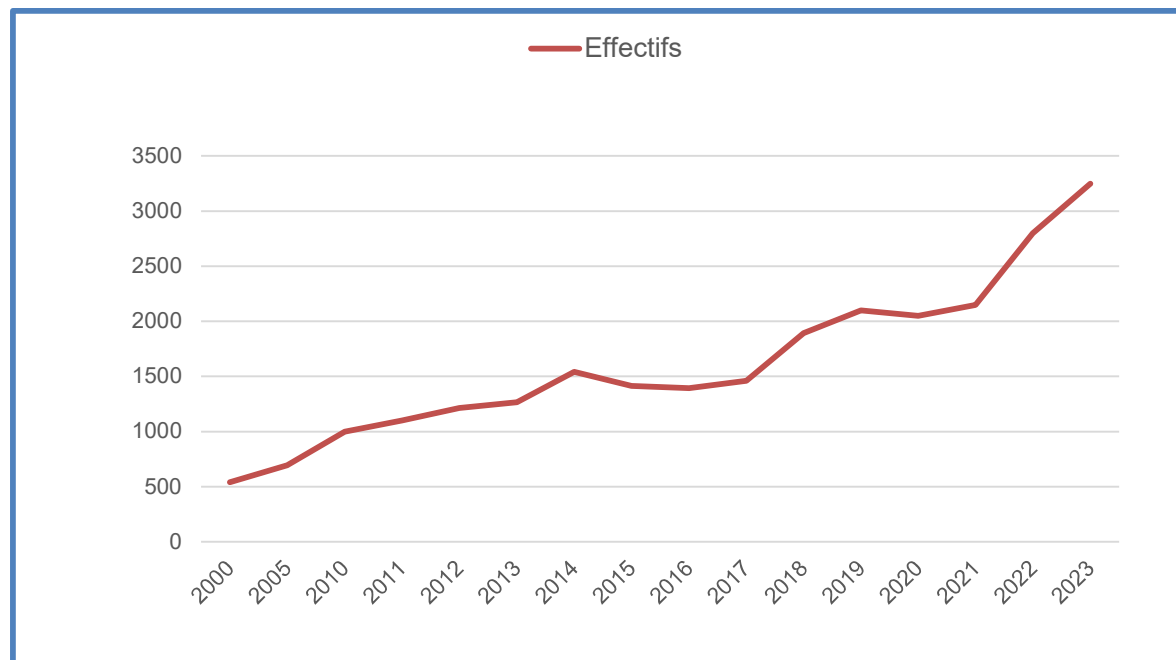
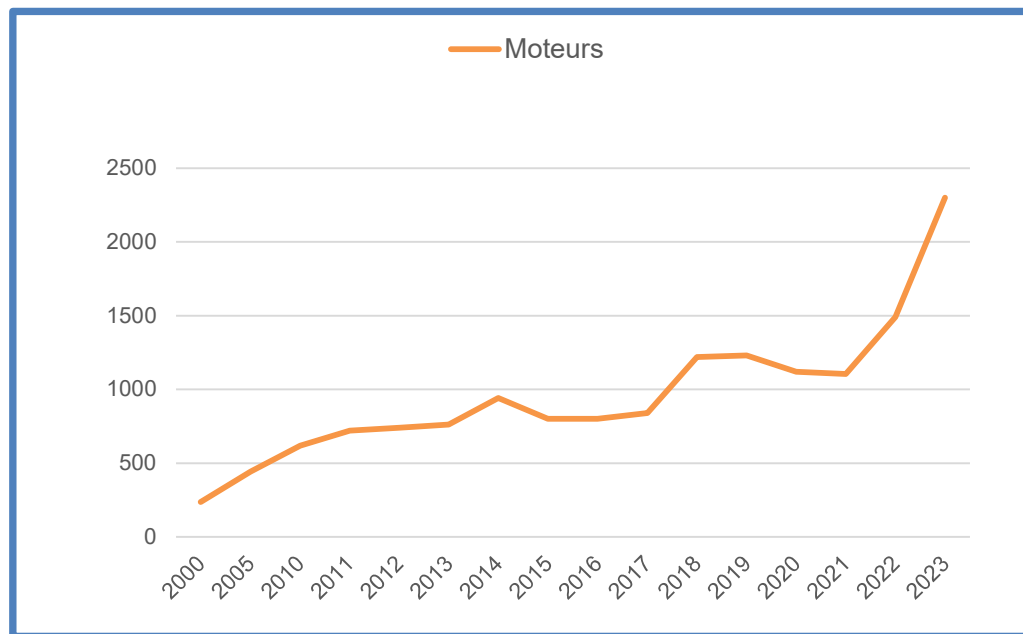
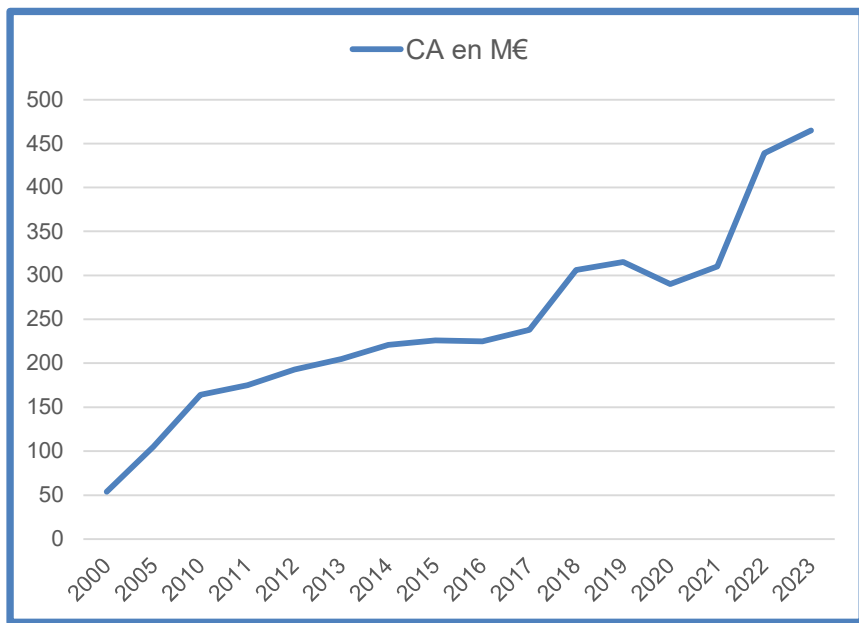


# Organisation Service commercial





# Évolution du CA des moteurs et des effectifs de 2000 à 2023





# Les valeurs du Groupe MALHERBE

## VOS EXIGENCES DE QUALITÉ, NOS ENGAGEMENTS À LES SATISFAIRE

Le dépassement de soi et le travail sont au cœur de nos valeurs et de notre politique d'amélioration continue. Ces dernières guident chacune des équipes du Groupe Malherbe pour répondre aux besoins et exigences quotidiennes de nos clients.

Parce que les conditions d'exploitation sont particulières ou spécifiques, nos clients bénéficient d'une attention privilégiée, personnalisée et parfaitement adaptée à leurs demandes.

Quelle que soit le besoin de transport, nous les accompagnons en leur dédiant systématiquement un interlocuteur unique pour le pilotage, l'optimisation de la prestation, le suivi et l'évolution de ses activités.

Le professionnalisme de tous nos collaborateurs exploitants et roulants, comme celui de nos partenaires sous-traitants réguliers, offre la garantie d'une qualité de service fidèle et conforme aux attentes de nos clients.



### AMBITION

haut niveau de qualité,  
excellence opérationnelle,  
développement



### ENGAGEMENT

satisfaction client,  
disponibilité,  
implication



### PROFESSIONNALISME

compétence,  
expertise,  
responsabilité



### OUVERTURE

environnement,  
engagement  
innovation





# NOS MÉTIERS

## ORGANISATION DE TRANSPORTS & OPTIMISATION DE SUPPLY CHAIN

Acteur 4PL, Malherbe couvre tous les services de votre chaîne Logistique, Nos équipes pilotent l'ensemble de vos flux grâce à des systèmes d'information construits sur mesure (par nos experts informatique) et assurent (en parc propre ou avec de la sous-traitance maîtrisée) la réalisation de toutes vos opérations de transport

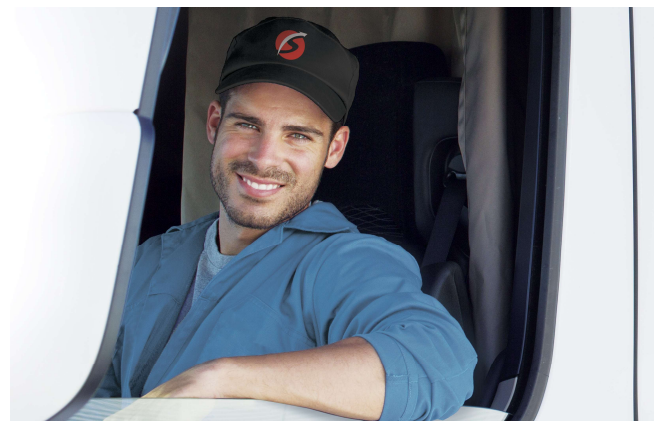


## CELLULE DE PILOTAGE

En véritable tour de contrôle, notre solution TMS Cloud vous accompagne dans le pilotage et l'optimisation de vos flux. Nos équipes dédiées vous libèrent de vos opérations de transport en vous apportant à la fois adaptabilité totale, sérénité et rentabilité.

## LOCATION DE VEHICULES AVEC CONDUCTEURS

Avec notre forte expertise opérationnelle, technique, sectorielle et sociale, la location de véhicules avec conducteurs constitue un véritable service sur mesure de sécurisation de vos transports. Ce service représente une force de plus de 600 véhicules et 700 conducteurs en activité.





# NOS MÉTIERS

## STOCKAGE & LOGISTIQUE DE DÉTAIL

Avec 130 000 m<sup>2</sup> d'entrepôts et des prestations sur mesure, Malherbe Logistique offre une solution globale dédiée aux PME et ETI qui souhaitent déléguer, en confiance, en toute sécurité et en toute transparence, la gestion de leur logistique pour se concentrer sur leur véritable cœur de métier.

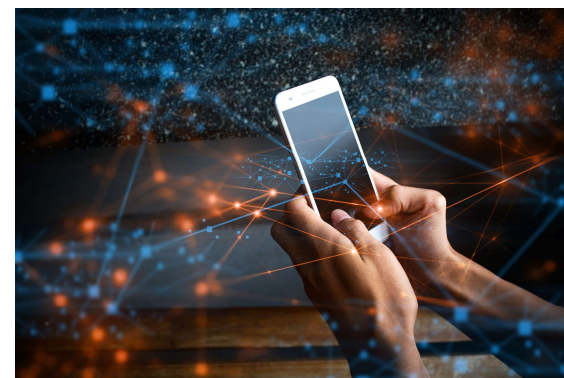


## TRANSPORT DE MARCHANDISES GÉNÉRALES

Une offre globale pour répondre à tous vos besoins de transport et de distribution de produits (de la palette au camion complet, en ambiant comme sous température dirigée, en vrac comme en conditionné), sur toute la France et à l'International, en respectant strictement vos exigences de délais et de service.

## SOLUTION DE TRACKING & DE COMMUNICATION EN TEMPS RÉEL

Avec notre nouvelle solution Track & Com, vous suivez vos transports en temps réel, et pouvez optimiser la planification de vos livraisons. Vous êtes notamment informé de l'heure réelle de livraison de votre marchandise (grâce aux moyens prédéfinis de votre choix).





# NOS MÉTIERS



## TRANSPORT EN GROUPE FRIGORIFIQUE

Etoile Routière vous propose une solution de transport et de groupage (de lots) sous températures dirigée au départ de ses différents hubs (du 72 et du 45) et garantie des livraisons « en foulée » et en 24h partout en France. Le groupe dispose de 3 entrepôts avec une capacité de stockage de 15 000 palettes: 10 000 en froid positif et 5 000 en froid négatif.



## MESSAGERIE

NORMATRANS, spécialiste Normand de la distribution vous propose de multiples solutions pour acheminer vos expéditions du colis à la palette, en région, sur le territoire national et vers l'Europe. Avec 5 implantations de distribution et 120 tournées quotidiennes, NORMATRANS est reconnu par de nombreuses enseignes pour la qualité de ses prestations et la réactivité de ses équipes,



# NOS MÉTIERS



TLW GROUP

## TRANSPORT INTERNATIONAL EN PARC PROPRE

TLW Group vous propose une solution de transport de marchandise générales en parc propre et en complet.

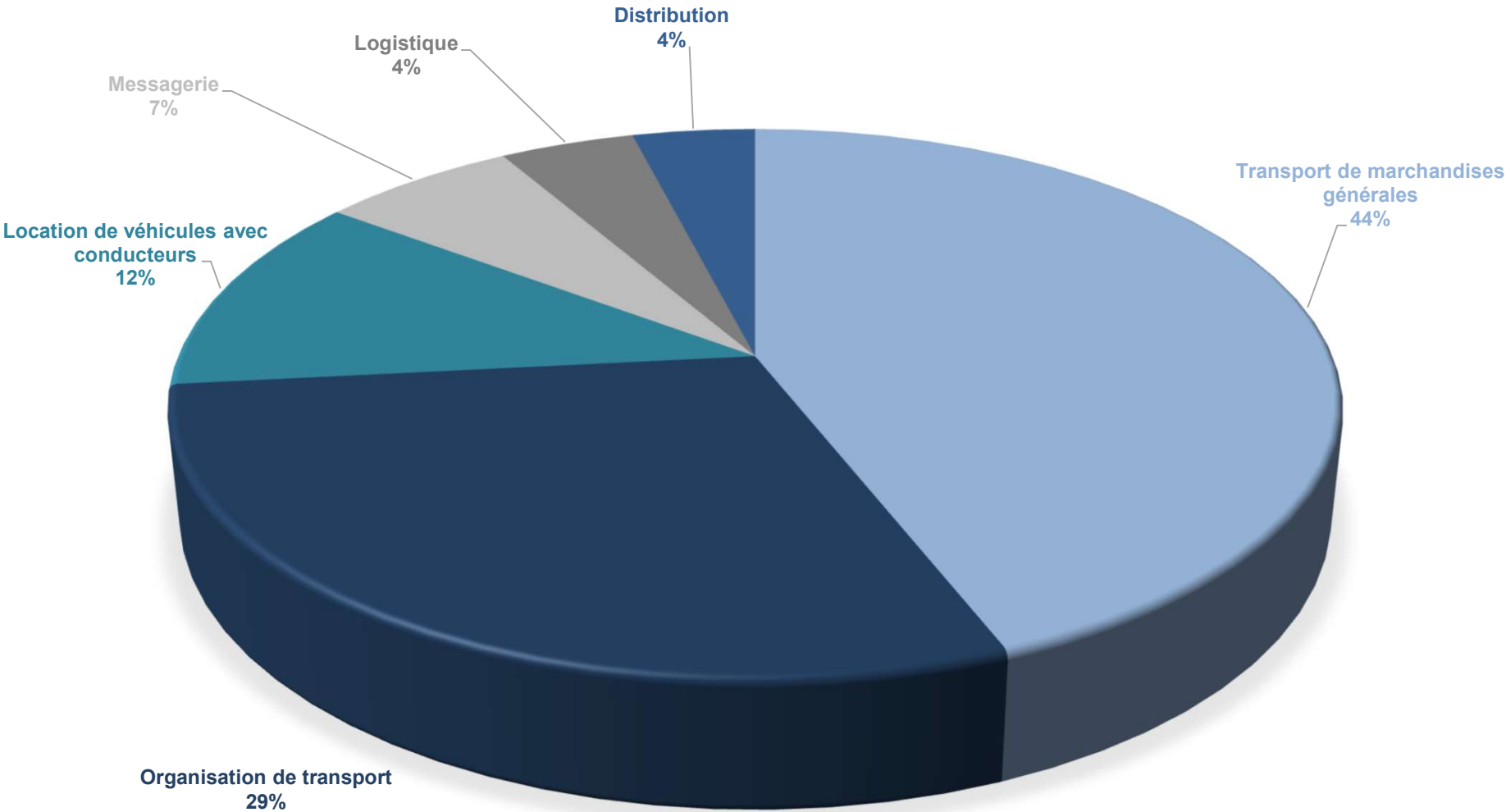
Avec une flotte dédiée mobilisable 7 jours / 7 partout en Europe, elle vous assure des livraisons sécurisées en 24 ou 48h (Megas, BigVolumes ou Cargos)





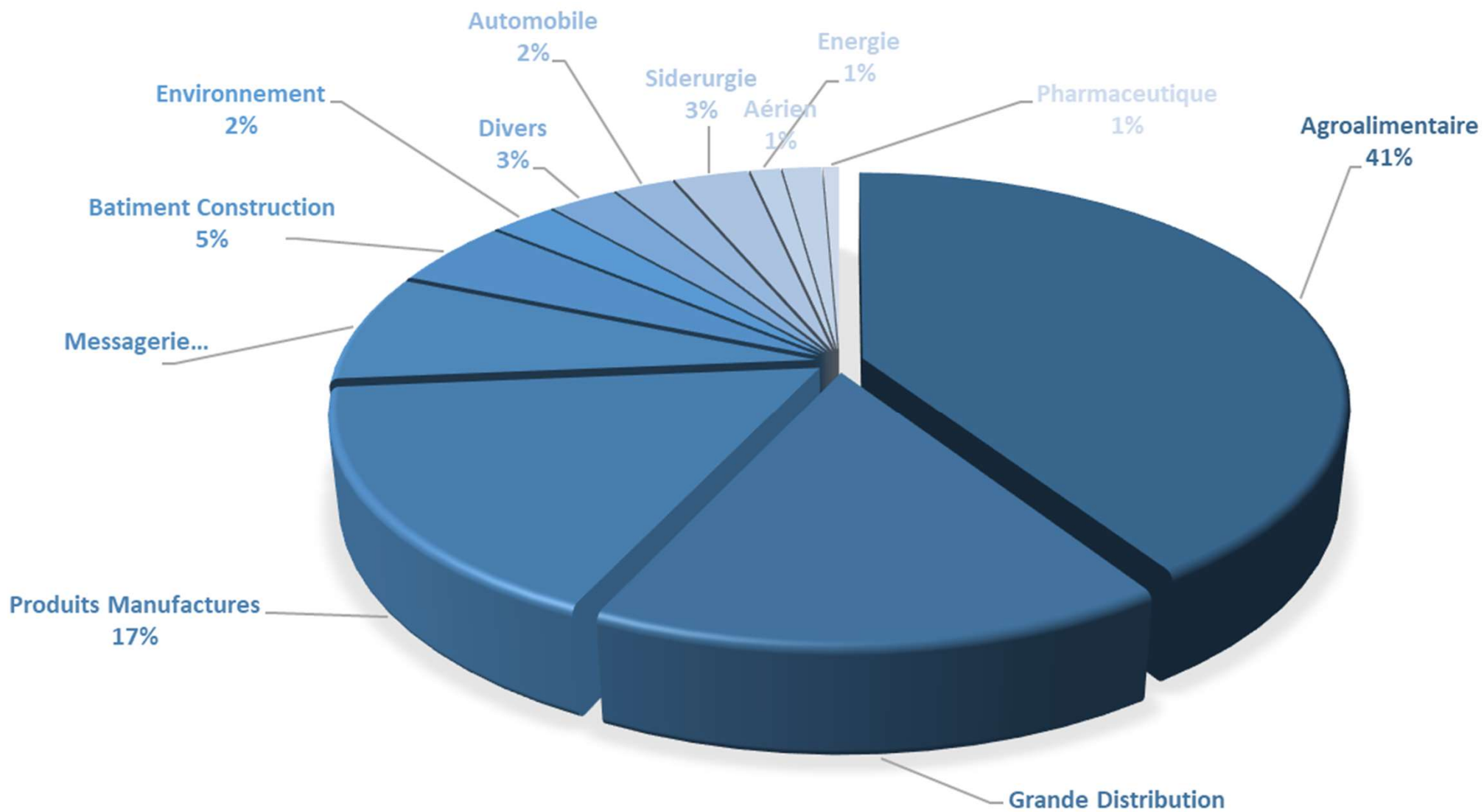


# RÉPARTITION DU CA PAR MÉTIER





## REPARTITION PAR SECTEUR D'ACTIVITE





Aujourd'hui, les plus grands noms du secteur Industriel, de la Distribution et de l'Agroalimentaire nous font confiance. Parmi eux :





Aujourd'hui, les plus grands noms du secteur Industriel, de la Distribution et de l'Agroalimentaire nous font confiance. Parmi eux :





# NOS ENGAGEMENTS QUALITÉ & RSE

## Nos Certifications & Labels



Certifié ISO 9001 depuis 1999, notre SMQ s'articule autour de processus opérationnels, supports et managériaux permettant de bien appréhender le contexte et les enjeux de nos secteurs d'activités.

Cette démarche de certification donne du sens à notre stratégie basée sur un développement durable et sécurisé, plaçant l'humain au 1<sup>er</sup> niveau de toute autre considération.



Nos sociétés Malherbe Transports et Transports Bouhallier sont certifiées CERTIPHARM. Cela matérialise notre capacité à transporter des produits de santé dans des conditions opérationnelles et managériales adaptés aux bonnes pratiques de distribution, notamment en matière de maîtrise des températures dirigées.



Nos sociétés Transagrial, Euralis Normandie, Malherbe Nord (71) et Malherbe Transports sont certifiées Qualimat pour leurs activités transports vrac alimentaire (bennes et citernes) à destination animale. Hygiène des contenants.



La certification qualité a été délivrée au titre de la catégorie d'action suivante :  
ACTIONS DE FORMATION

Notre organisme de formation intégré s'appuie sur un réseau de formateurs intervenant en supports de nos agences parc, à partir de l'embauche et durant tout le cycle du salarié au sein de l'entreprise. Nous sommes certifiés Qualiopi depuis janvier 2020.





# NOS ENGAGEMENTS QUALITÉ & RSE



Après une réduction de CO2 de 6,9% (pour un objectif à 4%) au cours de notre engagement 2019-2020-2021, nous venons de signer un 5<sup>e</sup> engagement 2022-2023-2024 avec pour nouvel objectif une réduction de 8% d'émission.

Entre 2010 et 2021, nous avons réduit nos émissions kilométriques de 25% sur nos activités transports en parc propre



Nous avons signé un engagement SBTi en avril 2021 et avons constitué un plan 2030 de réduction de gaz à effet de serre de 35% pour s'aligner sur les accords mondiaux sur le climat. Notre cible a été validée en novembre 2023



Depuis fin 2013, nous adhérons à la démarche RSE ECOVADIS, nous évaluant sur l'environnement, le social, les achats responsable et l'éthique des affaires.

Notre dernière évaluation 2023, nous positionne dans le TOP 14% des entreprises évaluées avec une note « silver » de 65.



Nous sommes audités Sedex Smeta depuis juin 2022, sur la base d'un référentiel RSE principalement basé sur le thème de l'humain et de l'éthique.



## PRAGMALHERBE PRAGMAGREEN

À notre politique historique offensive et dynamique de renouvellement de notre parc véhicules moteurs, nous y associons sa mixité énergétique progressive, structurée via notre étude prospective 2030 ©



Notre flotte est déjà composée de 70 véhicules moteurs alimentés en Gaz GnV / Bio GnV



20 000 km de test en moteurs PL **électriques**  
Une dizaine de véhicules viendront intégrer notre flotte en 2024



Arrivée des premiers véhicules **hydrogènes verts** à horizon 2025 suite à appels à projets en partenariat avec des constructeurs et industriels



Déploiement de bornes de recharge pour nos VL et groupes frigorifiques



# MALHERBE – Le pragmatisme VERT

## PRAGMALHERBE PRAGMAGREEN

Optimisation de nos ressources thermiques



95% du parc thermique  
**Norme Euro 6**



Travail sur  
l'aérodynamisme  
de nos remorques



Déploiement du Biocarburant  
de synthèse miscible avec le  
gasoil en 2023

**HVO – XTL**  
600 000 kilomètres  
mensuels



60 véhicules fonctionnant  
au **B100** (huile végétale)





# NOS AXES RSE

## AXES ENVIRONNEMENTAUX



**TRANSPORTS**



**BÂTIMENTS**



**Mesurer notre  
impact environnemental**

**Utiliser les technologies  
les plus propres**

**Optimiser le tri et  
la numérisation**

## AXES SOCIAUX



**Favoriser le  
climat social  
et l'égalité**



**Préserver  
notre capital  
humain**



**Enrichir  
nos  
compétences**

## AXES ÉTHIQUES & RESPONSABLES



**Pérenniser  
sainement  
notre  
croissance**



**Adopter une  
démarche  
éthique & sûre**



**Fédérer &  
accompagner  
nos  
partenaires**



Retrouvez tout sur le Groupe Malherbe sur [www.malherbe.fr](http://www.malherbe.fr)

Merci de votre attention



**[WWW.MALHERBE.FR](http://WWW.MALHERBE.FR)**

**Groupe Malherbe** ZI la Sablonnière - 14980 ROTS Tél. : 02 31 71 30 30 - Fax : 02 31 71 30 26 [malherbe@malherbe.fr](mailto:malherbe@malherbe.fr)